

Deutscher Städtebaupreis 2018

Sonderpreis | Auszeichnung Ludwigsburg | Bildungs- und Kulturcampus Innenstadt – vernetztes Wissen

Im Süden der barocken Ludwigsburger Innenstadt befinden sich vielfältige Kultur- und Bildungsbauten. Eingebunden in eine gesamtstädtische Entwicklungsplanung sollen die innerstädtischen Orte der Bildung zu einem räumlich erlebbaren Ensemble von Bauten der Wissensvermittlung, Fort- und Weiterbildung zusammengefasst werden. Nicht zuletzt durch die Ansiedelung der Filmakademie Baden-Württemberg und der Akademie für Darstellende Kunst in der Innenstadt konnte Ludwigsburg sich als bedeutender Bildungsstandort weit über die Stadtgrenzen hinaus profilieren.

Der so geschaffene Bildungs- und Kulturcampus liegt zwischen Bahnhof, Forum und Marktplatz. Räumlich lassen sich drei Bereiche unterscheiden: Kultur- und Verwaltung am Rathaushof, Akademiehof, Schulcampus. Dem baulichen Erbe wie auch neuen Anforderungen an die Orte der Bildung wird im Rahmen der Stadtentwicklung eine wichtige Bedeutung beigemessen. Die Leitlinien sind im Masterplan Bildung und Betreuung zusammengefasst.

Eingereicht wurde der Schulcampus Innenstadt, der aus mehreren Gebäuden besteht, die zu einem großen Teil nach 1945 entstanden sind: Gymnasien, größtenteils in Bauten der 1930er bis 1970er Jahre, eine Realschule (1960er/1970er Jahre) sowie eine Gemeinschaftsschule in Bauten der 1930er und 1960er Jahre. Neben den Hochbaumaßnahmen ist die Qualifizierung des öffentlichen Raumes als verbindendes Freiraumnetz mit Priorisierung des Rad- und Fußverkehrs ein wichtiges Ziel der Campusplanung, z. B. durch Sperrung der Karl-, See- und perspektivisch auch der Alleenstraße für den Autoverkehr.

Sanierungen und Modernisierungen, Umnutzungen und Neubauten sowie die Qualifizierung des Stadtraumes fügen sich zu einem Gesamtkonzept. Die Schulen stehen nicht mehr beziehungslos nebeneinander, sondern verstehen sich als Gemeinschaft. Schüler und Lehrer wurden eng in die Planung einbezogen, sie brachten viele Ideen ein, die später auch umgesetzt wurden. Die Schulgebäude bilden einen Campus mit gemeinsamer Nutzung der Freiräume und der Infrastruktureinrichtungen. Stadträumliches Herzstück ist die Seestraße, die heute nicht mehr Transit- sondern Aufenthaltsraum ist. Wichtige bauliche Maßnahmen waren der Umbau einer Sporthalle zur Feuerseemensa, der Neubau des Campus-Bades, die Generalsanierung des Goethe Gymnasiums, der Ely-Heuss-Knapp Realschule und der Gemeinschaftsschule, sowie der Umbau des ehemaligen Stadtbades zur Mensa. Bei der Modernisierung der Bauten aus den 1950er bis 1970er Jahren wurde darauf geachtet, die Spuren der Geschichte und die Besonderheiten der Architektursprache zu erhalten.

Kultur und Bildung sind ein Motor der Stadtentwicklung in Ludwigsburg. Für ihre Qualifizierung als Bestandteil der Wissensgesellschaft im digitalen Zeitalter werden die Potenziale des Bestandes genutzt, funktional aufgewertet und an neue pädagogische Konzepte angepasst sowie durch eine qualitätsvolle Freiflächenplanung in den städtischen Kontext eingewoben. Bestehende Quartiere werden nachhaltig aufgewertet und die früher additiv wahrgenommenen Orte der Bildung verschmelzen zu einem Campus mit neuen Qualitäten.

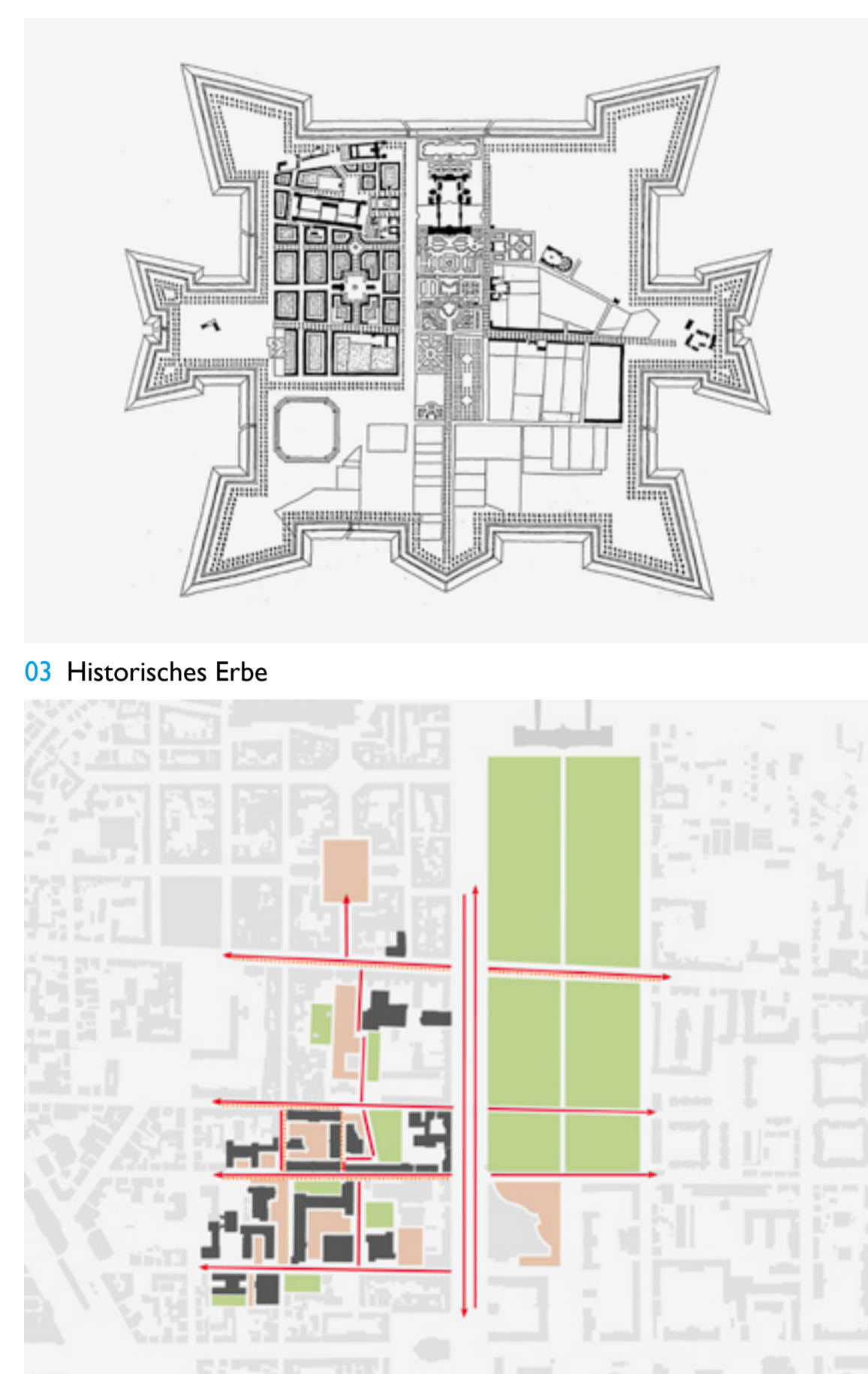
Entwurfsvorfasserin
Diverse Architektur- und Landschaftsarchitekturbüros
In Zusammenarbeit mit:
Fachbereich Hochbau und Gebäudewirtschaft, Fachbereich Tiefbau und Grünflächen, Fachbereich Bürgerbüro Bauen, Fachbereich Stadtplanung und Vermessung der Stadt Ludwigsburg
Bauherrin
Wohnungsbau Ludwigsburg GmbH (MIK, Scala)
Stadtwerke Ludwigsburg-Kornwestheim (Campusbad)
Stadt Ludwigsburg (übrige Projekte)
Bildnachweis
01-02, 04 Entwurfsvorfasserin 03, 05-06 Stadt Ludwigsburg
07-11 Wick u. Partner 12-17, 19-22 Dietmar Strauß 18 David Matthiessen



01 Schwarzplan



02 Luftbild



03 Historisches Erbe



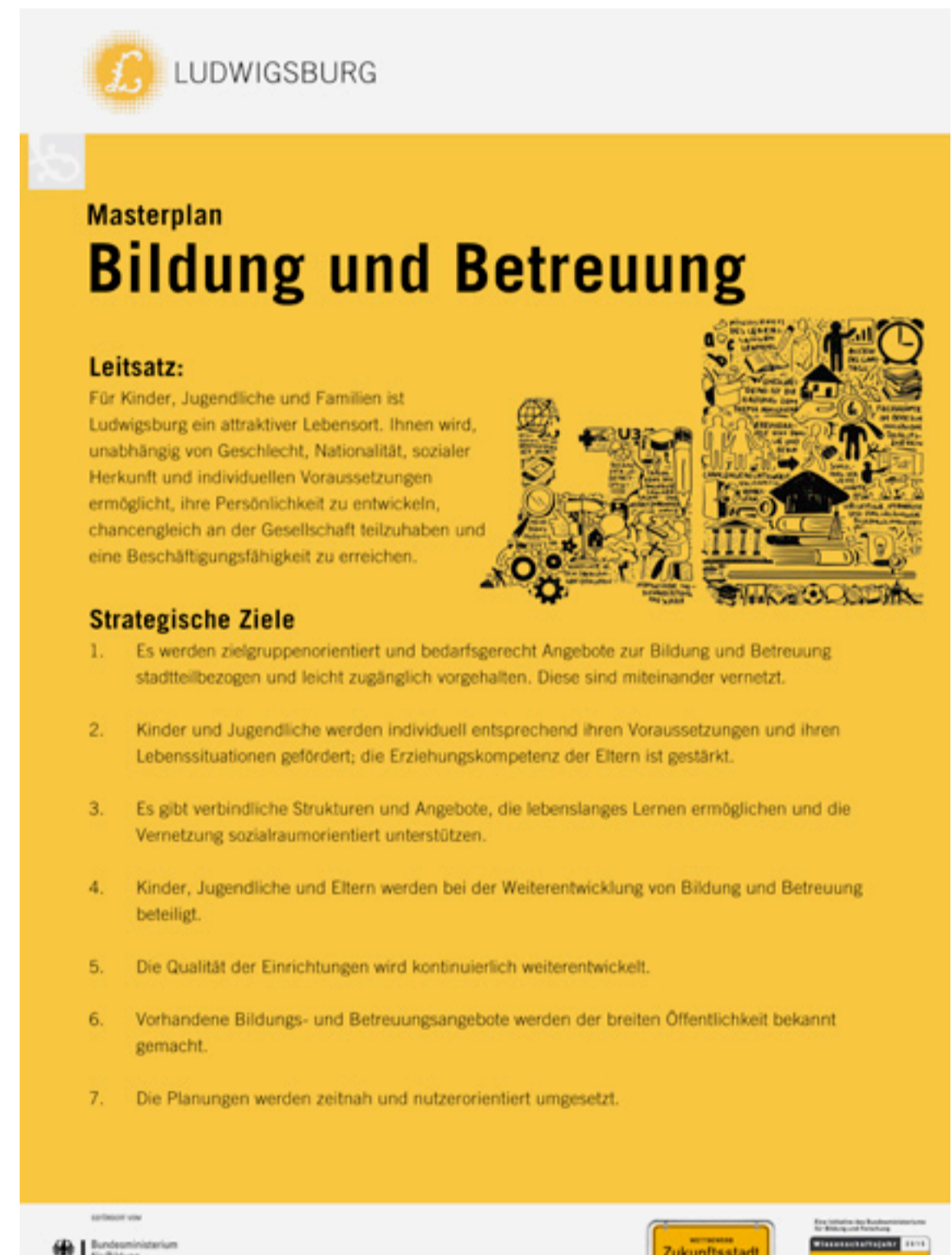
05 ZuKo Stadt Ludwigsburg



07 Aufwertung der Stadt- und Freiräume



09 Aufwertung der Stadt- und Freiräume



06 Ludwigsburger Stadtentwicklungskonzept - Bildung und Betreuung



08 Aufwertung der Stadt- und Freiräume



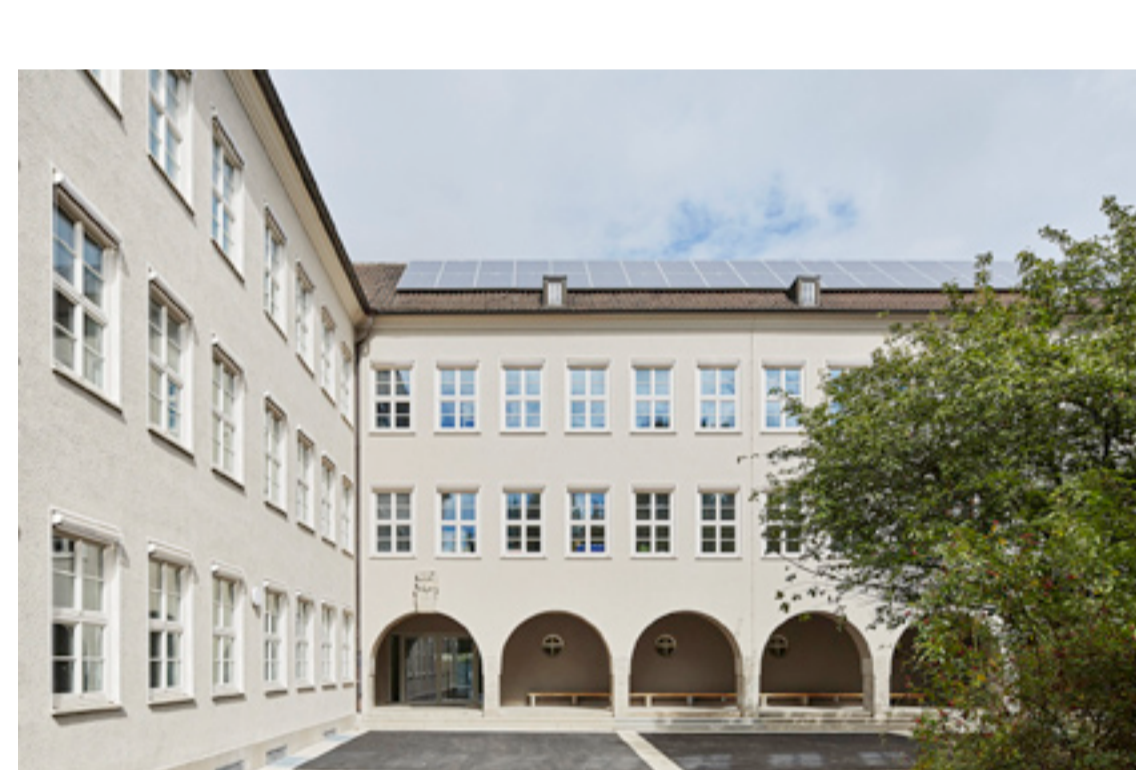
10 Aufwertung der Stadt- und Freiräume



12 Goethe-Gymnasium



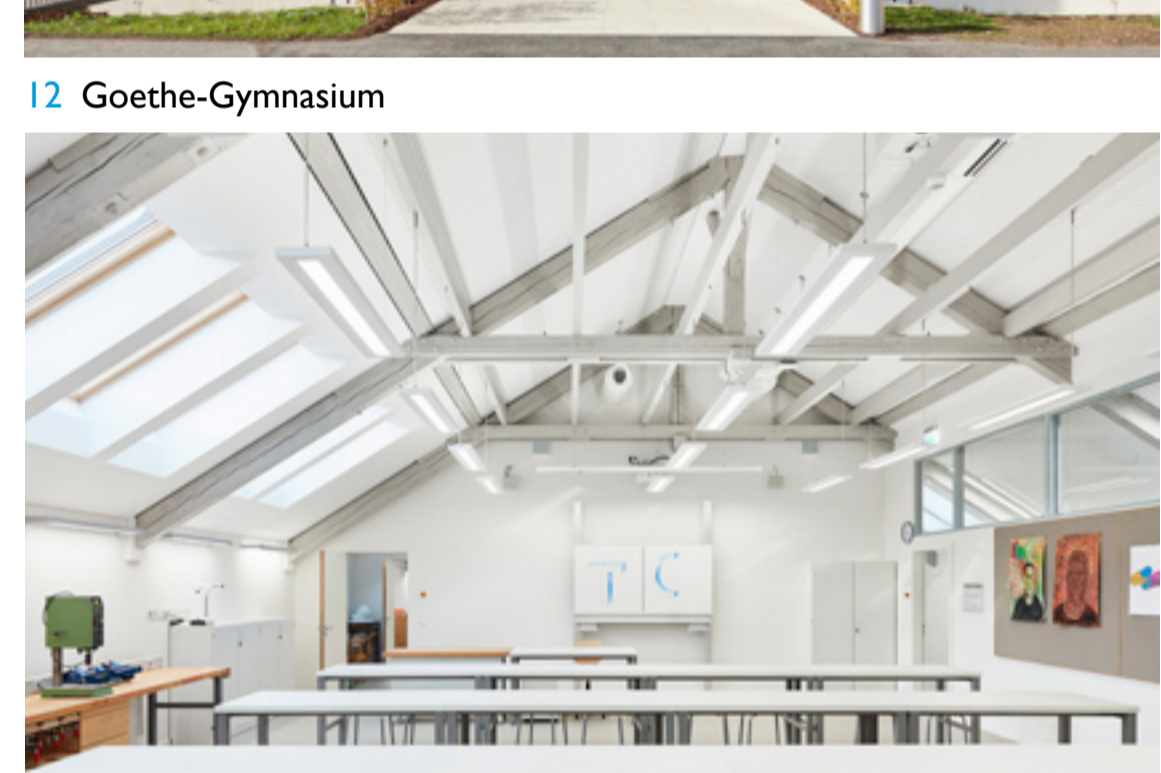
14 Ely-Heuss-Knapp Realschule



16 Gemeinschaftsschule Innenstadt



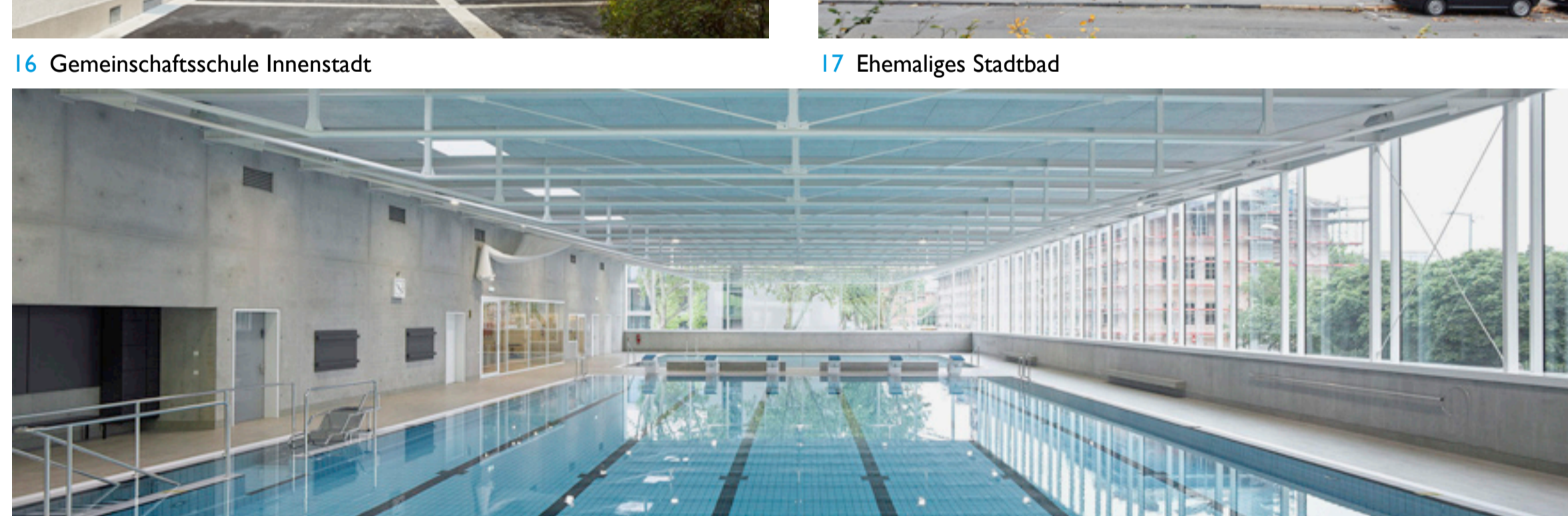
17 Ehemaliges Stadtbad



13 Goethe-Gymnasium



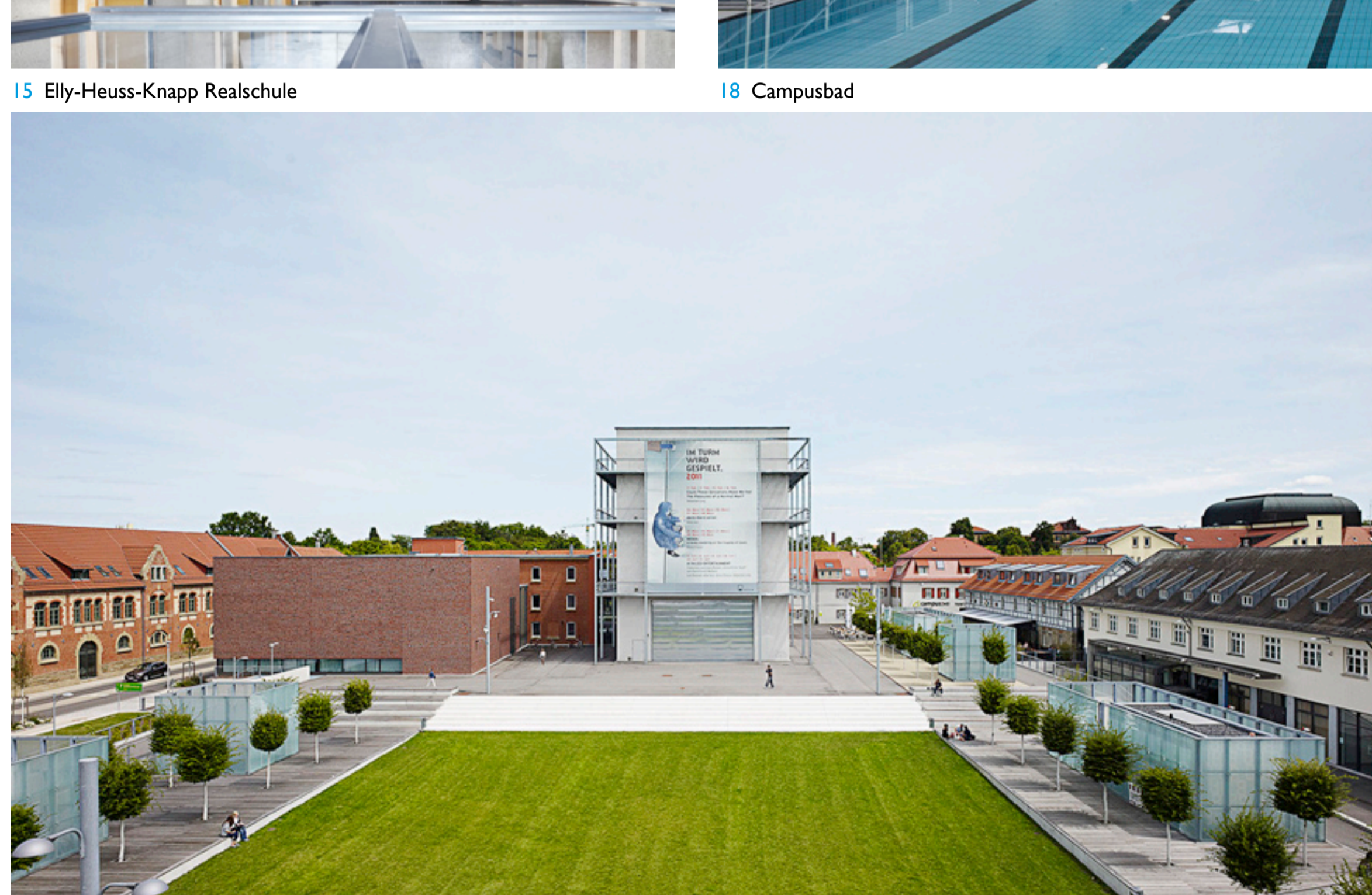
15 Ely-Heuss-Knapp Realschule



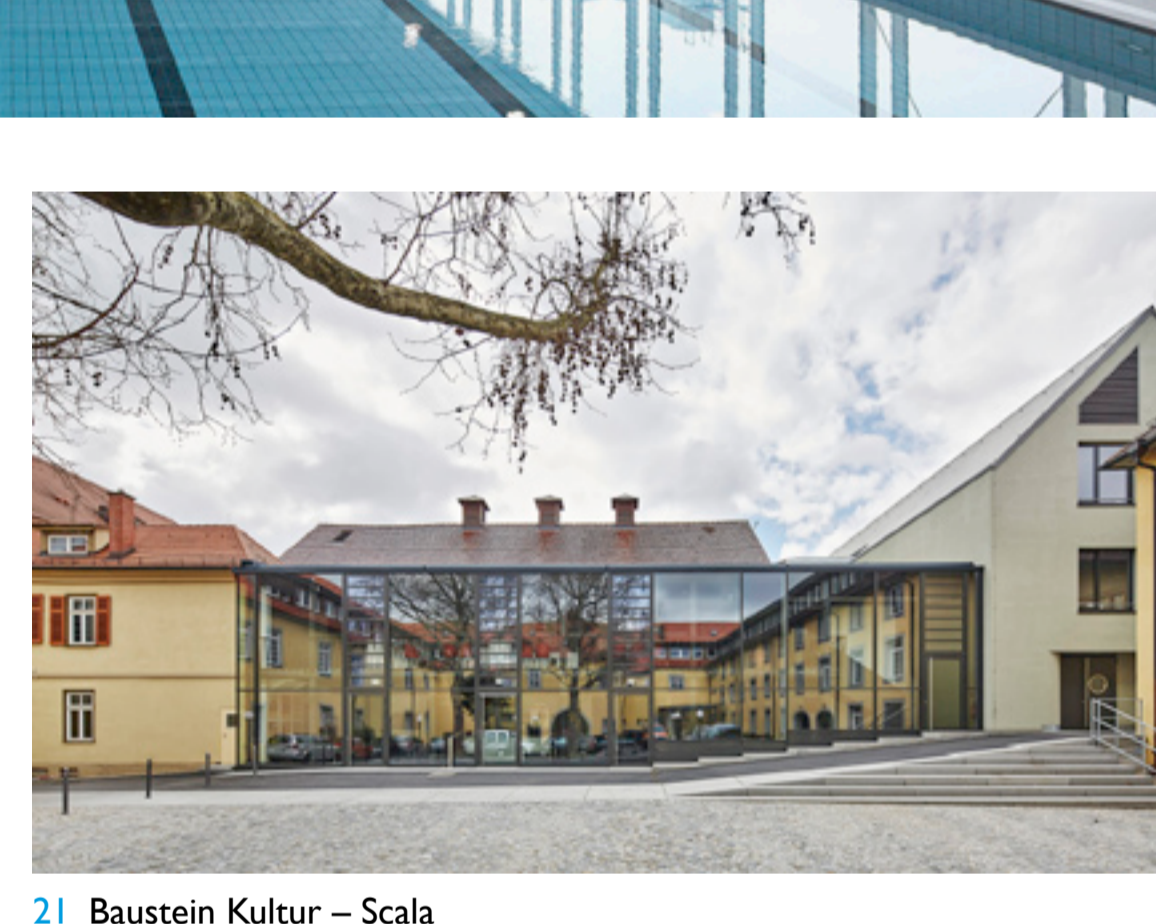
18 Campusbad



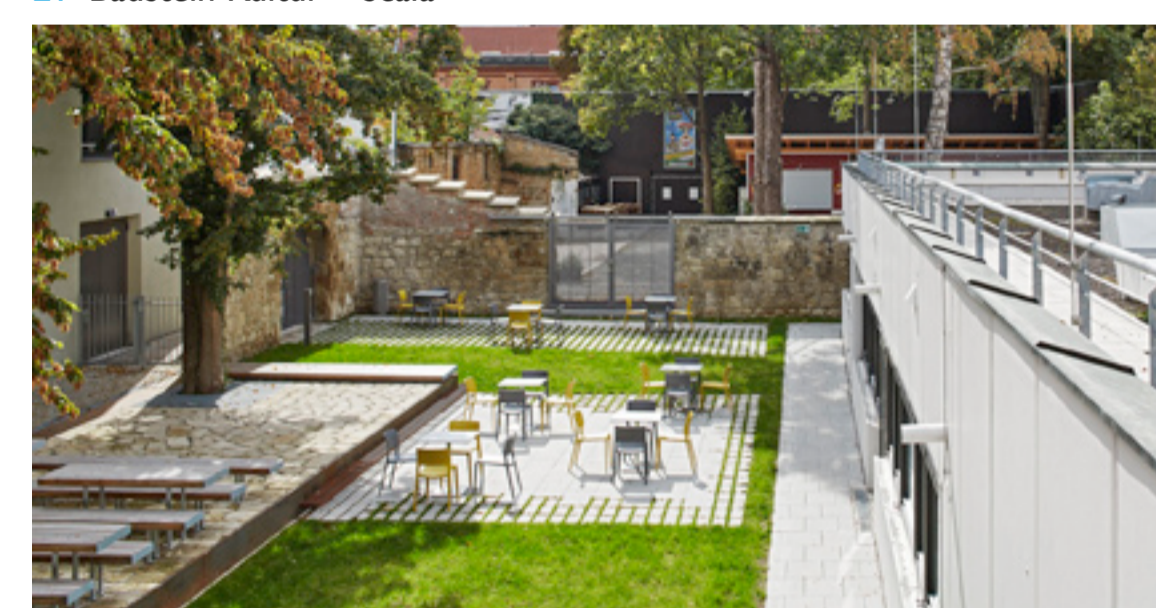
19 Baustein Kultur - MIK



20 Baustein Akademiehof



21 Baustein Kultur - Scala



22 Baustein Kultur - Kulturzentrum